



INFOBLAD

NUMMER

9/2011

V36~MÅNDAGEN 5 SEPTEMBER 2011

Samhällsinformation från Lumparlands
kommun och Lemland-Lumparlands församling

PENSIONÄRSTRÄFF

Hjärtligt välkomna till
Kapellhagen torsdagen den 8
september kl 13.00.

Som gäst för dagen har vi
munhygienist
Ann-Kristin Mannerström
från ÅHS hos oss.

Välkomna önskar:
Hemservicepersonalen.



GENTLEMANNATRÄFF

Hjärtligt välkomna till Kapellhagen
den 22 september kl 13.00.

Alla ni som varit med tidigare
samt alla ni som ännu inte
kommit med.

Välkomna önskar:
Hemservicepersonalen.



Direktörens ruta

Hösten börjar visa sina första tecken trots att vi haft det ganska varmt. Och det är nog faktiskt ganska skönt med hösten också. De vackra färgerna, den friska luften och återgången till den litet mer disciplinerade tillvaron.

Vi har en fullspäckad höst framför oss. Budgetarbete, vattenledning till Lumparby-Långnäsudd, gång- och cykelled på Kapellhagens bostadsområde m.m. Dessutom skall det byggnadstekniska samarbetet med Lemland komma igång.

I augusti behandlade kommunstyrelsen bl.a. följande ärenden:

Detaljplaneändring för kvarter 10 och 11 i Klemetsby by (Industriområdet i Långnäs)

Beslut: Förslaget ställs ut och rågrannar hörs.

Utlåtande; Ny lag om främjande av integration

Beslut: Utlåtande gavs.

Lagtings- och kommunalval; anordnande av förtidsröstning samt valdagens vallokal

Beslut: Posten Åland Ab:s förslag till avtal godkändes. Valdagens vallokal är fortsättningsvis skolans matsal.

Bokslut 2010; godkännande och undertecknande

Beslut: Korrigerat bokslut undertecknades och skickades till kommunfullmäktige.

Med önskan om en riktigt skön september månad.

Hälsningar,
Tomas Urvas
kommundirektör

FÖRENINGSBIDRAG FÖR ÅR 2012



Ansökningar om föreningsbidrag för 2012 skall inlämnas till kommunkansliet senast den 19 september 2011. Med sin ansökan skall föreningen sända sitt reviderade bokslut för år 2010 samt budgeten för år 2012.



MATSEDEL - Lumparlands Grundskola

Vecka 36

Måndag	05 september	Mannagrynsgröt m. saftsoppa, pålägg o. grönsak
Tisdag	06 september	Korv stroganoff
Onsdag	07 september	Fisk
Torsdag	08 september	Fisksoppa o. ost
Fredag	09 september	Dillkött o. potatis

Vecka 37

Måndag	12 september	Grönsaks plättar m. lingonsylt, pålägg o. grönsak
Tisdag	13 september	Maletkötsås o. potatis
Onsdag	14 september	Fisk
Tordag	15 september	Korvsoppa o. ost
Fredag	16 september	Snitzel o. potatis m. svampsås

Vecka 38

Måndag	19 september	Risgrynsgröt m. saftsoppa, pålägg o. grönsak
Tisdag	20 september	Leverbiff o. potatis m. sås
Onsdag	21 september	Fisk
Torsdag	22 september	Kötsoppa o. ost
Fredag	23 september	Wokad kyckling o. ris



Vecka 39

Måndag	26 september	Havregrynsgröt m. sylt, pålägg o. frukt
Tisdag	27 september	Korvsås o. potatis
Onsdag	28 september	Fisk
Torsdag	29 september	Potatis- o. purjolökssoppa o. ost
Fredag	30 september	Brandlarmsgryta



TIPS FRÅN AGENDA 21 KONTORET

Montera in sparventiler på tappkranarna och en strypventil på duschen. Vi använder bara omkring 10 % av vattnet när vi duschar, resten spolas bort.



MATBODEN

Måndag-fredag 9-17.30
Lördagar 9-13
Välkomna att handla i Er butik !



Företagare inom besöksnäringen!

Vägen till ett välkommande Åland – fortbildning på deltagarens villkor.

Bakgrund

Hösten 2008 startades ett projekt finansierat av EU och Ålands Landskapsregering med målsättningen att skapa sju kompetensutvecklande kurser skräddarsydda för besöks- och servicenäringen. Projektet ägs av Högskolan på Åland. Sedan projektets inledning har kurserna byggts upp och testats av turistföretag på Åland, nu när kurserna är klara börjar arbetet med att informera branschen.

Nytt grepp inom fortbildning

Alla projektets kurser är nätbaserade vilket innebär att man som deltagare kan göra kursen hemma i egen takt när man själv har tid. En av grundstenarna när vi bygger upp våra kurser är användarvänlighet, vi eftersträvar maximal nytta för deltagaren som ska ge effekt i verksamheten. Kursernas innehåll baseras på branschens behov och vi vill genom kurserna ge företagare verktygen att själva sköta mer av sin verksamhet. Kort sagt vill projektet genom fortbildning ge företagarna verktygen att utveckla sin verksamhet och även höja lönsamheten samtidigt som kvaliteten på Ålands turism höjs.

Företagsbesök

Verkar detta intressant så kommer jag, Mattias Eriksson, gärna på företagsbesök och berättar närmare om kursernas innehåll samt övriga praktiska detaljer kring verksamheten. Kontakta mig på kontaktuppgifterna nedan.

www.turism.ax

Vi kommer under hösten att lansera en mötesplats på nätet för turistföretagare där våra kurser kommer att presenteras samt mycket övrig information om branschen kommer att samlas. Jag presenterar även portalen närmare när jag besöker er.

Mvh,
Mattias Eriksson
Projektledare
tfn. 537 719
mattias.eriksson@ha.ax



Europeiska Sociala fonden
Kompetens och delaktighet

Mises mobila ÅVC besöker Lumparland

Atervinningsstationen i Klemetsby:

Torsdag 22 september kl. 16-18

Torsdag 20 oktober kl. 16-18

Torsdag 17 november kl. 16-18

Utan extra kostnad kan du lämna:

- Metall
- Impregnerat trä
- Lysrör
- Porslin /keramik
- Brännbart restavfall i säck med sopmärke
- Elektronik
- Rent trä
- Farligt avfall

Brännbart restavfall i säck utan sopmärke debiteras enligt prislista.

Kom ihåg att ta med ditt Misekort!

Hela turlistan för Mises mobila ÅVC finns på vår hemsida.

Större mängder/skrymmande avfall bör föras till en bemannad ÅVC.



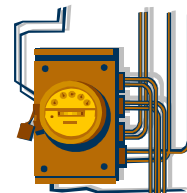
ÅLANDS MILJÖSERVICE

tel. 23844 | e-post: info@mise.ax | www.mise.ax



Till alla hushåll i Lumparland!

Vattenmätaravläsningen kommer denna höst att skötas av kommunen.



Vattengymnastik

Startar söndagen den
11 september 2011 kl 19.00
i Folkhälsans Allaktivitetshus
simbassäng!

Ledare :Aili Fogner
Anmälningar till
Raija-Liisa Eklöw tel: 35525 eller
eklow@aland.net
Först till kvarnen gäller!
Ca 14 st rymms med.

Folkhälsan i Lumparland.



Röda Korset



Lumparlands avdelnings kondoleanser
kan du köpa vid Matboden Ab

LUMPARLANDS TRIVSELFOND för pensionärer

Fondbrev finns att köpa på Matboden och på Ålandsbanken i Lemland.

MEDDELANDE

Lagtingsval och kommunalval på Åland förrättas söndagen den 16 oktober 2011 från kl. 9.00 till kl. 20.00 .

I kommunen finns ett röstningsområde. Vallokalen är belägen i Lumparlands skolas matsal, Kyrkvägen 28 Klemetsby.

Lumparland den 24.8.2011

Kommunala centralnämnden i Lumparland

Anna-Greta Helsing
ordförande

Agneta Wilhelms
sekreterare

Lokala Mediskurser hösten 2011

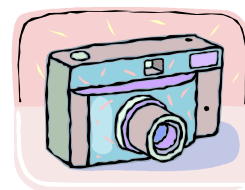
Digitalkameran !

Lördag och söndag 8 och 9 oktober i Lumparlands skola, 12 lektioner.

Lärare: Siv Ekström.

Pris : 33€.

Lär dig kameran, lägga in bilder i datorn och bildbehandling etc.



Afrikansk dans !

Äntligen i Lumparland !

Fredag 7 oktober 19.00-21.00 och lördag 8 oktober 11.00-12.30 i gymnasalen i Lumparlands skola.

Lärare: Marie Johansson

Pris : 10€.

Dansen erbjuder sköna steg kombinationer som dansas individuellt och barfota till härligt medryckande musik!

Kom i bekväma kläder, ta med vattenflaska och gott humör.

Anmälan till kurserna: tel: 531620 alt. www.medis.ax



MEDDELANDE

Ordinarie lagtingsval och kommunalval förrättas söndagen den 16 oktober 2011 från kl. 9.00 till kl. 20.00. I kommunalvalet i Lumparland skall väljas nio (9) kommunfullmäktige.

Anhållan om offentliggörande av kandidatlista och anmälan om bildande av valförbund ska inlämnas till kommunkansliet i Klemetsby i Lumparland, under kansliets öppethållningstider, senast måndagen den 12 september kl. 16.00.

Handlingarna får även insändas per post till centralnämndens kansli vid kommunkansliet i Lumparland och skall då vara nämnden tillhanda senast nämnda dag och klockslag.

Förtidsröstning anordnas under tiden 1-11 oktober 2011.

Förtidsröstningen i Lumparland ordnas vid Matboden i Lumparland under följande tider:

Lördagen 1.10 kl. 11.00-13.00

Måndagen 3.10 kl. 10.00-17.00

Fredagen 7.10 kl. 10.00-17.00

Lördagen 8.10 kl. 11.00-13.00

Tisdagen 11.10 kl. 10.00-17.00

Den som på grund av vistelse utanför landskapet eller som till följd av sjukdom eller handikapp inte kan rösta i vallokal eller ett allmänt förtidsröstningstillfälle kan anhålla om förtidsröstningshandlingar från kommunala centralnämnden i Lumparland.

Anhållan skall göras senast tisdagen den 11 oktober 2011. Blankett för ändamålet kan fås från centralnämndens kansli eller på www.val.ax

Centralnämndens adress är:

Kommunkansliet i Lumparland, Kyrkvägen 26 Klemetsby, 22630 Lumparland,

tel 35900, telefax 35756,

e-post agneta.wilhelms@lumparland.ax

Lumparland den 24.08.2011

Kommunala centralnämnden i Lumparland

Anna-Greta Helsing
ordförande

Agneta Wilhelms
sekreterare

Bibliotekets öppethållningstider :

Tisdagar och onsdagar 16.00-20.00, onsdagar även 14.00-15.00.

Massor med nya böcker !



Hälsningar:
Kurre Gullbrandsson



Styrelsen arbetar som redskap för medlemmarna, så har **Du** ideér, önskemål eller konkreta förslag på intressant verksamhet ta då kontakt med någon i styrelsen så kan vi se vad det finns för resurser att verkställa förslagen. Du som är medlem har ett eget ansvar om Du vill att någonting spännande skall hända. Välkommen med och forma Folkhälsan i Lumpharland !

*Medlemsavgift 10 € betalas in till konto
Folkhälsan i Lumpharland Andelsbanken 557804-47285*

*Vattengymnastiken börjar 11/9 Anmälan och tider,
se skild annons!*



Yoga-höstterminen Startar 27 september

med Sirkka-Liisa Enqvist

Tisdagar Kl: 19-20.30

i gymnastiksalen i Lumpharlands skolan

Hatha-yoga är en lugn Yogaform och passar för alla åldrar. Var och en utför övningarna efter sin egen kropps förmåga. Yogan ger både kroppslig och själslig balans.

Kom i mjuka kläder, ta med liggunderlag, kanske varma sockar och en filt till avslappningen i slutet, golvet är kallt.

GYMMET:

Vill du träna på vårt eget gym löser Du ut en nyckel via Tage Wilhelms som är aktiv inom LuFBK. Kontakta Tage Wilhelms eller besök branddepon på måndagskväll om du vill lösa ut en nyckel. Måndagar är FBK-kväll och då tränar de hela kvällen, i övrigt kan du gå när du känner för det! När du betalar in avgiften **märk inbetalningen med GYMAVGIFT och skriv vilka månader det gäller!**

Avgifter för gymmet består av en användaravgift och en nyckelavgift:

Användaravgift:

1 mån 15€ ansvarig person, + 10€/pers för andra personer i samma avtal

3 mån 30€ ansvarig person, + 20€/pers för andra personer i samma avtal

6 mån 50€ ansvarig person, + 30€/pers för andra personer i samma avtal

Nyckelavgift:

Utöver användaravgiften betalar du en nyckelavgift på 12€ som går till LuFBK för att erhålla nyckeln, vid avtalsförlängning betalar man inte nyckelavgiften igen men då skall inbetalningen göras **genast** efter avtalet löper ut. Märk Girot med Gym och vilken period det gäller.

Betala in avtalsförlängningen till *Folkhälsan i Lumpharland Andelsbanken 557804-47285.*

DU som har nyckel hemma men inte har ett giltigt avtal; RETURNERA nyckeln så fort som möjligt, annars får du betala för tiden Du haft nyckeln hemma!

Utlottning av Folkhälsan produkter ibland dem som besöker
Gymmet fram till sista november



Hösten 2011

TRAVARIN motion i september oktober november!

Utmana en vän eller bara dej själv med att vara så aktiv som möjligt!

Rör dig minst 30 minuter ; promenera raskt, cykla, simma, jogga, hugg ved Ja, gör vad du känner för, där du får upp pulsen och aktiverar kroppen utöver det vanliga. Undersökningar visar att 30 minuter 5ggr/vecka gör skillnad för hälsan. Det är Du värd!

Sätt en ring i kalendern de dagar som du är aktiv.

Har du minst 40 ringar efter 3 månader, deltar du i utlottningen av fina Folkhälsanpriser.

September 2011						
Må	Ti	On	To	Fr	Lö	Sö
			1	2	3	4
5	6	7	8	9	10	11
12	13	14	15	16	17	18
19	20	21	22	23	24	25
26	27	28	29	30		

Oktober 2011						
Må	Ti	On	To	Fr	Lö	Sö
					1	2
3	4	5	6	7	8	9
10	11	12	13	14	15	16
17	18	19	20	21	22	23
24	25	26	27	28	29	30
31						

November 2011						
Må	Ti	On	To	Fr	Lö	Sö
	1	2	3	4	5	6
7	8	9	10	11	12	13
14	15	16	17	18	19	20
21	22	23	24	25	26	27
28	29	30				

NAMN: _____

TEL: / BY _____

"Man motionerar inte för att bli yngre utan för att bli äldre!"

Skicka/lämna in den ifyllda kalendern senast första veckan i juni till Folkhälsan i Lumparlands ordförande Christina Lundberg Kapellvägen 3, 22630 Lumparland **eller** till någon annan av styrelsens medlemmar.

Hösten i övrigt är inte planerad
men kanske blir det
matlagning för skolungdomarna åk 5-6, Festmat för vuxna,
Må-Bra-Dag, något inspirerande
och naturligtvis Höstmöte tillsammans med RödaKorset.
Har du önskemål? Hör av dej!



LUMPARLANDS JAKTVÅRDS VILTVÅRDSTÄVLING REDOVISNINGSBLANKET

Poängförteckning:

Kryss i antal

Räv	100 poäng.	
Mink	100 poäng.	
Skogsmård	100 poäng.	
Mårdhund	75 poäng.	
Bisamråtta	10 poäng.	
Gråtrut / Havstrut	10 poäng.	
Kråka	10 poäng.	
Utfodringsplats	400 poäng.	
Rundbal / Hösnes	100 poäng.	
Fälla	25 poäng.	
Knip-/skrakholk	15 poäng.	
Viltåker	1000 poäng	
Småfågelholk	5 poäng.	

Tävlingsregler:

- Poäng erhålles för uppvisande av *svans* (eller *skinn* om detta ska sparas) från **räv, mink, skogsmård, mårdhund och bisamråtta**, *foto*par av **gråtrut, havstrut** och **kråka** samt för **utfodringsplatser, viltåkrar, rundbalar / hösnesar, saltstenar, fällor och holkar** som *utplaceras* och *underhålls* av *tävlingsdeltagaren* under säsongen.
- Tävlingsklasser: Junior klass (t.o.m. 18 år) och Allmän klass (18 år och uppåt).
- Tävlighetid: från 1/9 till och med 31/8.
- Priser delas ut i båda klasser, samt ett vandringspris i den allmänna klassen.
- Skottpeng: Mårdhund 8.00 €, Mink 8.00 €, Kråka, Gråtrut och Havstrut 1,00 €.
- Redovisningen lämnas till föreningens ordförande senast den 30/9 för kontroll och godkännande

Deltagare :

Telefon nr :

Konto nr :



Hör du till dem som tycker om att sjunga, eller har du kanske någon i familjen som är intresserad att utveckla sina musikaliska kunskaper?

Sällskapet Bel Canto r.f. har nu höstens kursprogram klara och vi erbjuder något för alla.

- * Sång, musik och dramalek för barn 4, 5-6 och 7-8 år med Anita, Nina och Grete
- * Sångensemble för barn 9-13 år med Anna
- * Sångensemble med lättare repertoar med Lasse och Nina
- * Sångundervisning med masterclass med Anna eller Catherine
- * Sångundervisning i mastergrupp (2-3 pers) med Anna eller Catherine
- * Nordisk folksång, visor och lite pop med Jenny Wilhelms
- * Höstlovs kurs i rock, blues och soulsång med Elin Manselin
- * Operaprojekt "Orfeo ed Euridice" med Anna
- * Instuderingskurs med Lasse
- * Sångundervisning med cd inspelning

Mer information om kurserna finns på: www.belcanto.ax

Kontakta oss på telefon: 040 551 9989 eller e-post: info@belcanto.ax

Våra undervisningslokaler finns på Dalkarbyvägen 4 i Norrböle.

Nästa infoblad utkommer
måndagen den
3:e oktober 2011.

Om du vill ha med något i infobladet
skicka e-post till:

infobladet@lumparland.ax
eller ring tel. 359 021

Hälsningar: Åsa Mattsson

LUMPARLANDS KOMMUN

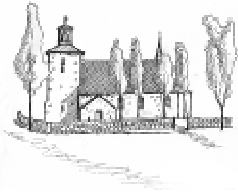
Kyrkvägen 26,
22630 Lumparland
Tel: 35900 Fax: 35756

Kommunens e-post adress:
info@lumparland.ax

Kommunens hemsida:
www.lumparland.ax

DEADLINE FREDAG 23 SEPTEMBER 2011

LEMLAND-LUMPARLANDS FÖRSAMLING



ADRESS: Lemlandsvägen 1328,
22610 Lemland | TELEFON: 018-34042
Kansliet öppet: mån, tis, tor 9.00-12.00
E-POST: lemland-lumparland@evl.ax | FAX: 018-34590
WEBBSIDA: www.lemland-lumparland.evl.ax



info | september 2011

Terminstart för missionskretsarna



13.9 kl 13.00 i Birgittagården

Nya och gamla välkomna med!

Gudstjänst med konfirmand- inskrivning 2.10 kl 10.00 i Sta Birgitta kyrka Lemland.

Efter Gudstjänsten samlas konfirmanderna och deras föräldrar i Birgittagården för inskrivning av årets konfirmander samt information. Kyrkkaffe serveras.

Väntjänst

20.9 kl 14 på Kapellhagen
Blomsterbindning

22.9 kl 13 på Sveagården
Blomsterbindning

Klapp&Klang med Maria Häggblom



i Birgittagården kl. 18.00

**20.9, 4.10, 18.10,
1.11, 15.11 och 29.11**

HELIGA SPEKTAKEL

Ålands kyrkodagar 23-25 september 2011

Broschyr om kyrkodagarna hittar du i kyrkorna
och i pastorskansliet.

Mera information och anmälan till Mariehamns församling
tel. 5630, kl. 9.00-15.00

Gudstjänst i Sta Birgitta kyrka sön 25.9 kl. 11.00

Välkommen med!

HELIGA SPEKTAKEL



Infobladet hittar du också i den mittersta postlådan vid pastorskansliet.
Kom och hämta!



LEMLAND-LUMPARLANDS FÖRSAMLING

Hjälpledarskolning under hösten
9-11.9, 21-23.10, 2-4.12
Mer info per brev till årets konfirmander



Kyrknatt i Finström 22.10

Höstdagar 4-6.11 i Lempäälä nära Tammerfors. tema: Offpist

Ungdomskväll och Mässa 1.10 för alla åländska ungdomar.
Vi börjar klockan **18.00 i Birgittagården** och
avslutar med *mässa* kl. **20.00 i Sta Birgitta kyrka**.

Frågor? Ring/maila ung.arb.led Ewert tel 04573434265, mail birgitta.stenlund@evl.ax

Bibeläventyr:

Boka in **lördagen 1 oktober** för en dag med Bibeln. Jonas Magnusson från Sverige kommer och berättar om den röda tråden i Bibeln på ett spännande och intressant sätt genom att använda flera av våra sinnen.

Det är bla han som utarbetat konceptet Bibeläventyret som nu dras i några åländska lågstadieskolor. Vandra genom Bibeln är inte knutet till nåt samfund utan stöds av Bibelsällskapet i Sverige.

Vi kommer att hålla till **på Lemböte ca 9.30-17.00**. Lunch till självkostnadspris.

Vandra genom Bibeln passar alla som är intresserade av Bibeln.

Det går att läsa mera om Vandra genom Bibeln på

Anmälan till Ewert tel 04573434265, mail birgitta.stenlund@evl.ax

<http://vandragenombibeln.com/>



Kyrkans utlandshjälpkampanj 9-11.9

Lördagen den 10.9 kl 10.00-14.00 är det jippo
på **Torget i Mariehamn**

Mera information i lokaltidningarna eller från
t.f. diakon Ewert tel. 0457 34 34 265

VI JOBBAR
FÖR MÄNNISKO-
VÄRDET.



Från församlingen medverkar Viola och Gunvor

Kyrktorget 8.9 i Mariehamn

Inspiration och diskussion för dig som är församlingsanställd,
förtroendevald eller frivillig medarbetare!

Läs mera på www.evl.fi/kyrktorget eller
ring till t.f. diakon Ewert tel. 0457 34 34 265 eller kansliet tel. 34 042



Tema: Välsignelse!

LEMLAND-LUMPARLANDS FÖRSAMLING

September

Ons 07.09

Andakt kl. 13.30 i Sveagården

Benny Andersson och Ádám Kiss

Sön 11.09

Kvällsmässa kl. 18.00 i St Andreas kyrka

Jan-Erik Karlström och Lita Gustavsson

Kollekt: Svenska Lutherska Evangeliföreningen r.f.

Mån 12.09

Andakt kl. 13.30 i Kapellhagen

Benny Andersson

Tis 13.09

Terminstart för

missionskretsarna kl. 13.00 i Birgittagården

Benny Andersson, Ewert Gustafsson och Christina Svanfelt



Fre 16.09

Nattvard kl. 14.00 i Stiftelsen Hemmet

Benny Andersson och Ádám Kiss

Sön 18.09

Högmässa kl. 10.00 i Sta Birgitta kyrka

Benny Andersson och Ádám Kiss

Kollekt: Finlands Sjomanskyrka r.f.

Tis 20.09

Klapp&Klang kl. 18.00 i Birgittagården

Maria Häggblom



Ons 21.09

Nattvard kl. 13.30 i Sveagården

Benny Andersson och Ádám Kiss

Fre-lör 23-24.09

Församlingsutfärd till Linköping

Sön 25.09

Gudstjänst kl. 11.00 i St Andreas kyrka

Benny Andersson och Ádám Kiss

Kollekt: Socialmission på Åland

Obs klockslag! Gudstjänsten ordnas i samarbete med Ålands kyrkodagar

Mån 26.09

Nattvard kl. 13.30 i Kapellhagen

Benny Andersson

Fre 30.09

Andakt kl. 14.00 i Stiftelsen Hemmet

Ewert Gustafsson och Ádám Kiss

Lör 01.10

Ungdomsmässa kl. 20.00 i Sta Birgitta kyrka

Mathias Junell & Ewert Gustafsson

Sön 02.10

Gudstjänst med konfirmandinskrivning kl.

10.00 i Sta Birgitta kyrka

Ewert Gustafsson och Ádám Kiss

Kollekt: Förbundet Kyrkans Ungdom

Efter Gudstjänsten samlas vi i Birgittagården för inskrivning av årets konfirmander samt information. Kyrkkaffe serveras. Välkomna!



Tis 04.10

Birgittakretsen kl. 13.00 i Birgittagården

Ewert Gustafsson och Christina Svanfelt

Ons 05.10

Andakt kl. 13.30 i Sveagården

Ewert Gustafsson och Ádám Kiss

Fre 07.10

Kapellkretsen kl. 13.30 i Kapellhagen

Ewert Gustafsson, Viola Andersson och Gunvor Ekstrand

Andakt kl. 14.00 i Stiftelsen Hemmet

Ewert Gustafsson och Ádám Kiss

Sön 09.10

Kvällsmässa kl 18.00 i St Andreas kyrka

Vikarierande präst och Ádám Kiss

Kollekt: Församlingens missionsarbete

Kyrkoherdens ledigheter:

8-11.9, 27-30.9 Vikarie:

Jan-Erik Karlström, tel. 0457 524 3682

Kantorns ledigheter:

10-13.9, 19-20.9, 26-27.9

Ha en trevlig höst!