



INFOBLAD

NUMMER
8/2012

V32~MÅNDAGEN 6 AUGUSTI 2012.

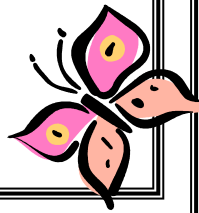
Samhällsinformation från Lumparlands
kommun och Lemland-Lumparlands församling

PENSIONÄRSTRÄFF

på
Kapellhagen **den 9 augusti**
kl 13.00

Vi tänkte ha ett trädgårdsparty
med grillad korv och sallad!

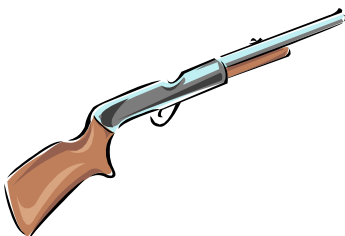
Välkomna!
önskar:
Hemservicepersonalen.



GENTLEMANNATRÄFF

Torsdagen den **23 augusti kl 13.00**
är det igen dags för
en liten pratstund med
kaffe och dopp.

Hjärtligt Välkomna!
önskar:
Hemservicepersonalen.



Jaktskyttekamp

den 29 augusti 2012 kl:18.00
på Bredmo skjutbana i Lemland

Medtages: Kulgevär med 6 st patroner. Hagelgevärs patroner ingår i startavgiften.

Välkomna!
Lumparlands Jaktvårdsförening/
Jack Sjölund

MATSEDEL - Lumparlands Grundskola

Vecka 34

Måndag	20 augusti	Mannagrynsgröt m. sylt, pålägg o. grönsak
Tisdag	21 augusti	Pasta o. maletköttssås
Onsdag	22 augusti	Fisk
Torsdag	23 augusti	Redd grönsakssoppa, ost o. frukt
Fredag	24 augusti	Köttgryta o. potatis



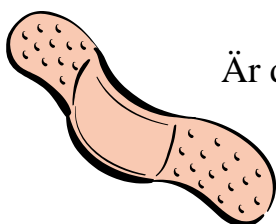
Vecka 35

Måndag	27 augusti	Havregrynsgröt m. äppelsoppa o. pålägg
Tisdag	28 augusti	Korvstroganoff o. ris
Onsdag	29 augusti	Fisk
Torsdag	30 augusti	Kycklingsoppa, ost o. frukt
Fredag	31 augusti	Pannbiff m. bryntlök o. potatis

Lemland-Lumparlands Första Hjälpen Grupp

har övning i branddepån i Söderby
söndagen den 2.9 kl:19.30.

Är du intresserad så kom gärna med, inga förkunskaper behövs.



Kontaktperson: Inger Eriksson 040 5891316

Bolle Högnäs film" Alfons får hjulen att snurra" blev en succé!

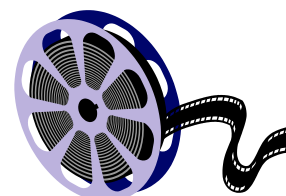
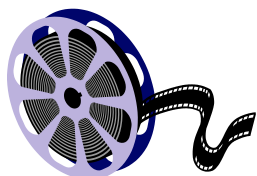
Nu har kultur och fritidsnämnden ett nytt projekt på gång.
Denna gång efterlyser vi gamla smal-filmer, naturligtvis filmade i Lumparland. På basen av dem kunde vi få ett värdefullt material att använda till en kommande film. Bolle Högnäs är involverad även i detta projekt.

Mest intresserade är vi av de riktigt gamla filmerna, men allt material från smal-films-tiden är intressant.

Ta kontakt med Tomas Eriksson 0407018996,
Lil Strandholm-Karlsson 04573613169 eller Kurre på biblioteket.

Vi ser fram emot ett spännande filmprojekt.

Vi hoppas att ni hör av er!



Kultur-och fritidsnämnden i Lumparland



AUGUSTI SMÄLLEN 2012

LÖRDAGEN DEN 25 AUGUSTI
START VID BREDMO SKJUTBANA I LEMLAND

Start: kl. 09.00. Anmälan på plats. Glatt humör, vapenlicens, hagelgevär cal.12 och kulgevär (inkl. ammunition. Minst 10 stycken) medtages.

Startavgift: **25 €/person**, lagavgift **10 €/person**.
Hagelammunition ingår i startavgiften.

Klasser: Dam, senior, junior samt 3-manna lag.

Fina priser i alla klasser. Servering. Sunes Jakt och Fritid visar jaktvapen och tillbehör.

Även i år : Jaktloppis. Har du gamla jaktprylar du vill bli av med? Kom och sälj det. Kontakta Kristina på tel. 0457-5957748.

VÄLKOMNA !

Arr. LUMPARLANDS & LEMLANDS JAKTVÅRDSFÖRENINGAR



Medlemmarna och de frivilliga är Röda Korsets ryggrad och hjärta. Tack vare dem kan vi genast vara på plats och hjälpa när en olycka eller katastrof inträffar. Även en liten summa kan göra mycket!

Bli medlem i Röda Korset du med. Bland alla som betalat medlemsavgiften 2012 lottar vi ut en Första Hjälp-väska – Cyklistens första hjälpväska som även är lämplig för barnvagnen.

Medlemsavgiften för 2012 är 20€, följande familjemedlem 10€ (vuxen) eller familjemedlem 5€ (ung under 29 år). Du kan betala in medlemsavgiften till kontonummer 660100-1090620 (Ålandsbanken, FI 2266010001090620)

När du betalar in medlemsavgiften, skriv in medlemmarnas namn och födelsedatum som meddelande.

En liten prisjämförelse

Klippning		29,00
Pizza ca.		10,00
30 minuter massage		30,00
Lunch på stan		9,50
Mark Levengood Alandica		50,00
9 hål på äventyrsgolfen		10,00
Röda korsets medlemsavgift	vuxen	20,00
	ungdom	10,00



Utställning i Lumpharlands bibliotek.

Målningar av Prosten Carl Oberg, kyrkoherde i Lemland-Lumpharlands församling under 15 år och fram till pensioneringen 1983.

De flesta av motiven är från Lumparsund och Lumpharland.

Biblioteket är öppet tisdagar och onsdagar från kl. 16.00 till kl.20.00
Utställningen pågår hela augusti.





Här tas dina sopor omhand!

Att elda sopor hemma är en stor björntjänst för miljön. Det är faktiskt så miljö- och hälsofarligt att elda sopor så att det är bättre att vi transporterar era sopor till Uppsala för förbränning. Men då eldas ju avfallet i varje fall!?! Visst är det så, skillnaden ligger i hur mycket giftiga gaser som släpps ut i luften vid förbränningen. För mer info, se Mises eldningskola i Kalendern 2012.

PS Givetvis kan man elda ved för uppvärmning :)



ÅLANDS MILJÖSERVICE

tel. 23844 | e-post: info@mise.ax | www.mise.ax



Är glas glas?

Nja, är svaret. Det glas som går att materialåtervinna är det glas som används i flaskor och burkar, annat glas är oftast uppblandat med annat material och skall därför inte läggas i glasåtervinningen.

Tumregeln är alltså att glasförpackningar sorteras som glasåtervinning och övrigt glas sorteras skilt och lämnas till återvinningscentral för deponering. Övrigt glas är tex dricksglas och fönsterglas. Upp till en hink övrigt glas lämnas utan avgift till ÅVC.

Lycka till!



ÅLANDS MILJÖSERVICE

tel. 23844 | e-post: info@mise.ax | www.mise.ax



TIPS FRÅN AGENDA 21 KONTORET

Bränn inte brador vid stranden. Askan och näringen sköljs då ut i havet. För åtminstone askan upp på land.



LUMPARLANDS TRIVSELFOND för pensionärer

Fondbrev finns att köpa på Matboden och på Ålandsbanken i Lemland.

Ålands Fountainhouse rf Klubbhuset Pelaren

Det första Fountainhouse grundades i New York år 1948 och är en religiöst och partipolitiskt obunden organisation som finns på många platser runt om i världen.

Klubbhuset Pelaren är öppet för människor från 18 år som har eller har haft någon form av psykisk ohälsa. Medlemskapet är frivilligt och utan tidsbegränsning. Att bli medlem kostar ingenting. Klubbhuset är en separat organisation som är helt skild från vården.

Pelarens verksamhet bygger på den arbetsinriktade dagen, vilket innebär delaktighet i klubbhusets dagliga arbete. En viktig del är också den sociala gemenskapen och kamratstödet. Vår grundidé är att tro på den enskildes förmåga, vilja att förändra sin livssituation samt att återfå sitt egenvärde och få en meningsfull tillvaro. På Pelaren ingår man i ett arbetssammanhang där man blir respekterad för den man är, där ens röst räknas och ens resurser och kunskaper tillvaratas.

Medlemmarna driver tillsammans med anställd personal hela verksamheten enligt Fountainhouse-organisationen fastställda riktlinjer.

Arbetsuppgifterna består av receptionsarbete, bokföring, marknadsföring, matlagning i form av lunchservering för medlemmarna samt att driva huset i övrigt, med allt vad det innebär. På **morgonen serveras gratis frukost och lunchen kostar 3,50€.**

En av Pelarens målsättningar är också att stödja de medlemmar som vill börja studera eller arbeta. Inom organisationen finns något som kallas för övergångsarbete. Det är ett deltidsarbete på den öppna arbetsmarknaden som Pelaren har ett särskilt avtal med. Medlemmen har i och med det, stöd från klubbhuset för att kunna genomföra den arbetsperiod som är avtalad. ÖA hjälper på så sätt till att sänka tröskeln för medlemmarna att komma ut i arbetslivet.

Den som är intresserad av att bekanta sig med Pelarens verksamhet eller vill bli medlem, så tveka inte att ta kontakt med oss.

Klubbhuset Pelaren

Kaptensgatan 15

22100 Mariehamn

Tel. 018-22940, 0457 34 38 570

Mail: klubbhusetpelaren@hotmail.com

Hemsida: www.klubbhusetpelaren.ax

Öppettider: Mån-tors 8.00-15.30 Fred samt dag före helg 8.00-14.00

Vi har även öppet alla högtidsdagar så som julafton, nyårsafton, påskafton, midsommarafton samt också sista söndagen i månaden och även en kväll i månaden.



Här äter vi lunch ute i klubbhusets egen trädgård

Ny utställning

Efter Carl Oberg utställningen, nu i höst kommer vi att ha en utställning om idrott i Lumparland (genom tiden). Basen eller grunden till den här utställningen är klippböcker donerade av Olle Danell.

Vi vill gärna låna gamla idrotts redskap till utställningen, samt äldre LUIA kläder och annat intressant!

Om du har någonting som du tror att passar kan du ringa till Torolf Sjöwall tel. 35565 eller tala med Kurre på biblioteket.

Tack på för hand!



Röda Korset

Lumparlands avdelnings kondoleanser
kan du köpa vid Matboden Ab

MATBODEN

Måndag-fredag 9-17.30

Lördagar 9-14

Välkomna att handla i Er butik !

Nästa infoblad utkommer
måndagen den
3:e september 2012.

Om du vill ha med något i infobladet skicka
e-post till:

infobladet@lumparland.ax
eller ring tel. 359 021

Hälsningar: Åsa Mattsson

LUMPARLANDS KOMMUN

Kyrkvägen 26,
22630 LUMPARLAND
Tel: 35900 Fax: 35756

Kommunens e-post adress:
info@lumparland.ax

Kommunens hemsida:
www.lumparland.ax

DEADLINE FREDAG 24 AUGUSTI 2012

LEMLAND-LUMPARLANDS FÖRSAMLING



ADRESS: Lemlandsvägen 1328,
22610 Lemland | TELEFON: 018-34042
Kansliet öppet: mån, tis, tor 9.00-12.00
E-POST: lemland-lumparland@evl.ax | FAX: 018-34590
WEBBSIDA: www.lemland-lumparland.evl.ax



info | augusti 2012

Bästa församlingsbor!

I skrivande stund lyser solen utanför mitt arbetsfönster. Äntligen är det lite högsommar och min sista arbetsvecka före semestern går mot sitt slut. Vi får hoppas att den resterande delen blir fylld av sol, värme och bad, men också lagom med regn, för alla.

Ändå vill jag tala lite om hösten. Hösten är en vacker årstid. Den kommer med djupa, varma färger och med ett vänligare ljus än vårens skarpa. Hösten är också en förändringens tid.

För mig kommer hösten med förändringens färg. Den 1 september går jag på tjänstledighet för att vara hemma med våra barn. Min hustru börjar då jobba på nytt, efter att varit hemma sedan vår dotter föddes. Jag får blicka framåt och på ett speciellt sätt följa barnens fortsatta uppväxt. Till en början är det meningen att jag skall vara hemma till den 16 april 2013, men det är möjligt att jag blir på tjänstledigt ända till 31 augusti. Det är i skrivande stund inte klart vem som blir min tillförordnade.

Den här sommaren har församlingen anställt två nya medarbetare. Markus Linnanlehto kommer att börja arbeta som församlingssvärd (tidigare kyrkvaktmästare) och Erika Santos som ny ledare för ungdomsarbetet. De tillträder sina uppgifter kring månadsskiftet augusti – september. Diakontjänsten är fortfarande obesatt och kommer att annonseras ut på nytt under hösten.

Den kommande är alltså fylld av hopp och framåtblickande mot nya ljusa tider. Alla verksamheter som nu vilar börjar på nytt och leder oss in i framtiden med hopp om ljusare tider. I mörkret skimtar vi gryningen. Det är en trygghet och förvisning som vi får bära med oss genom livet och genom döden – att mörkret är inte slutet utan början på något nytt.

I högsommartid,
Benny Andersson
Kyrkoherde



Personalens semester sommaren 2012

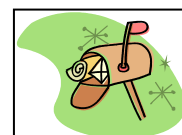
Benny Andersson: 1.8 - 12.8

Inger Andersson: 1.8 - 12.8

Christina Svanfelt: 1.8 - 6.8



Infobladet hittar du också i den mittersta postlådan vid pastorskansliet.
Kom och hämta!



LEMLAND-LUMPARLANDS FÖRSAMLING

*St Birgitta kyrka, Lemland
St Andreas kyrka, Lumparland*

*Församlingshemmet Birgittagården
Norra Söderbyvägen, Lemland*

AUGUSTI

Fre 03.08

Nattvard kl. 13.30 i Kapellhagen

Liisa Andersson och Ádám Kiss

Lör 04.08

Konsert kl. 19.00 i St Birgitta kyrka

Katrina kammarmusik avslutningskonsert

Helsingfors Barockorkesters ensemble:

Sophie Gent (violin), Jasu Moisio (oboe), Josh Cheatham (viola da gamba), Aapo Häkkinen (cembalo)

Sön 05.08 10 söndagen efter pingst

Gudstjänst kl. 10.00 i St Birgitta kyrka

Liisa Andersson och Lita Gustavsson

Kollekt: Kristliga Folkhögskolan i Nykarleby

Ons 08.08

Nattvard kl. 13.30 i Sveagården

Liisa Andersson och Ádám Kiss

Fre 10.08

Nattvard kl. 14.00 i Stiftelsen Hemmet

Liisa Andersson och Ádám Kiss

Sön 12.08 11 söndagen efter pingst

Gudstjänst kl. 10.00 i St Andreas kyrka

Liisa Andersson och Ádám Kiss

Kollekt: Svenska Lutherska Evangeliföreningen r.f.

Fre 17.08

Andakt kl. 13.30 i Kapellhagen

Benny Andersson och Ádám Kiss

Sön 19.08 12 söndagen efter pingst

Högmässa kl. 10.00 i St Birgitta kyrka

Benny Andersson och Ádám Kiss

Kollekt: Församlingens barn- och ungdomsarbete

Välsignelse av första klassisterna med utdelning av Barnens Bibel kl. 18.00 i St Andreas kyrka

Benny Andersson och Ádám Kiss

Barnkören medverkar

Soft och kakor i bakre delen av kyrkan efter gudstjänsten

Alla blivande första klassisterna hjärtligt välkomna!



Ons 22.08

Andakt kl. 13.30 i Sveagården

Benny Andersson och Ádám Kiss

Fre 24.08

Andakt kl. 14.00 i Stiftelsen Hemmet

Benny Andersson och Ádám Kiss

Sön 26.08 13 söndagen efter pingst

Högmässa kl. 10.00 i St Andreas kyrka

Benny Andersson och Ádám Kiss

Kollekt: FDUV

Fre 31.08

Andakt kl. 13.30 i Kapellhagen

Bertil Erickson och Ádám Kiss

Sön 02.09 14 söndagen efter pingst

Gudstjänst kl. 10.00 i St Birgitta kyrka

Tf. kyrkoherde och Ádám Kiss

Kollekt: Finlands evl.luth. Student- och Skolungdomsmission r.f.

Ons 05.09

Nattvard kl. 13.30 i Sveagården

Tf. kyrkoherde och Ádám Kiss

Fre 07.09

Musikandakt kl. 14.00 i Stiftelsen Hemmet

Ádám Kiss

Sön 09.09 15 söndagen efter pingst

Gudstjänst kl. 10.00 i St Andreas kyrka

Kaplan Harry Holmberg, Korsholm och Ádám Kiss

Kollekt: KCSA

Kyrkoherdens semester och ledigheter:

13.14.8, 28-31.8, 1.09 -

23.7-14.8

Vikarie: Liisa Andersson, tel. 040 576 3807

28.8-31.8

Vikarie: Bertil Erickson, tel. 0457 3439721

1.9 -

Vikarie: Fastställs av Domkapitlet

Kantorns ledigheter:

4-7.8, 13-14.8, 20-21.8, 27-28.8