



INFOBLAD

NUMMER

2/2012

VOG~MÅNDAGEN 6 FEBRUARI 2012.

Samhällsinformation från Lumparlands kommun och Lemland-Lumparlands församling

PENSIONÄRSTRÄFF

Torsdagen den 9 februari 2012 kl 13.00
skall vi på Kapellhagen
fira Vändagen lite i förskott
med gäster från Röda Korset
som bjuder både på
underhållning och fika.

Alla Hjärtligt Välkomna.



GENTLEMANNATRÄFF

Välkommen till Kapellhagen
Torsdagen den 23 februari 2012
kl 13.00.

önskar :
Hemservicepersonalen.



Välkommen att besöka Lumparlands Marthaförenings utställning i biblioteket:

”Handarbeten från 1800-talets mitt till våra dagar”

Utställningen visas till och med den 29 februari 2012.



Biblioteket håller öppet:
tisdagar kl. 16–20
onsdagar kl. 14–15 och kl. 16–20

Utställningen arrangeras i samarbete med
Kultur- och fritidsnämnden i Lumparland.



MATBODEN

Måndag-fredag 9-17.30
Lördagar 9-13
Välkomna att handla i Er butik !

Direktörens ruta

Första månaden på det nya året är avklarad. Den nya mandatperioden är igång. Processen att utse nya nämnder är full gång. I nästa infoblad kommer mer information.

Temat för kommunens verksamhet under 2012 kommer att vara äldreomsorg. Utvecklingsarbetet är redan påbörjat och projektet skall förhoppningsvis konkretiseras under året.

Kommunfullmäktiges presidium för år 2012 valdes på den nya mandatperiodens första möte. Annsofi Joelsson är ordförande och Martin Staf viceordförande. Även kommunstyrelsen för 2012-2013 utsågs (se nedan).

I januari behandlade kommunstyrelsen bl.a följande ärenden:

Bidrag för befolkningskyddsåtgärder

Beslut: Inte aktuellt att söka

Kassagranskare

Beslut: Lil Strandholm-Karlsson och Joakim Wilhelms valdes

Kommunens representant i referensgruppen för områdesarkitektkontoret

Beslut: Kommundirektören fortsätter som representant

Byråsekreterare

Beslut: Margareta Nordblom beviljades avsked. Tjänsten utannonseras

Dessutom beslöt kommunstyrelsen om sitt förslag till nya personer i kommunens organ

I januari behandlade kommunfullmäktige bl.a följande ärenden:

Val av kommunfullmäktiges presidium för år 2012

Beslut: Annsofi Joelsson ordförande, Martin Staf viceordförande

Val av kommunstyrelse för åren 2012-2013

Beslut: Brage Wilhelms ordf., Lil Strandholm-Karlsson viceordf., Majvor Blomqvist, Joakim Wilhelms, Tomas Mörn och Inger Nygård

Nästa möte för byggnads- och miljönämnden är preliminärt 28 feb. Handlingar skall vara inlämnade senast 15 feb.

Hälsningar,
Tomas Urvas
kommundirektör



TIPS FRÅN AGENDA 21 KONTORET

Bli en medveten konsument och gör din röst hörd.
Fråga efter miljövänliga val när du handlar till exempel kläder eller elektronik.



MATSEDEL - Lumparlands Grundskola

Vecka 06

Måndag	06 februari	Fyrflingsgröt m. äppelsylt, pålägg o. fukt
Tisdag	07 februari	Ungskorv o. mos
Onsdag	08 februari	Fisk
Torsdag	09 februari	Ärtsoppa, ostsmörgås o. frukt
Fredag	10 februari	Köttfärslimpa o. potatis m. sås

Vecka 07

Måndag	13 februari	Risgrynsgröt m. apelsinsoppa, pålägg o. grönsak
Tisdag	14 februari	Goda lådan
Onsdag	15 februari	Fisk
Torsdag	16 februari	Potatis- och purjolökssoppa, ostsmörgås o. frukt
Fredag	17 februari	Schnitzel o. mos

Vecka 08

Måndag	20 februari
Tisdag	21 februari
Onsdag	22 februari
Torsdag	23 februari
Fredag	24 februari

ÖPPET



Vecka 09

Måndag	27 februari	Plättar m. sylt, pålägg o. grönsak
Tisdag	28 februari	Pasta o. skinksås
Onsdag	29 februari	Fisk
Torsdag	01 mars	Fisksoppa, ostsmörgås o. frukt
Fredag	02 mars	Oxjärpar o. potatis m. sås



Lumparlands Jaktvårds Förenings årsmöte den 15/2
på Brandstationen kl:19.00.

Stadgenliga förhandlingar
Ålands Landskapsregering medverkar
Film visning
Servering

ALLA ÄR VÄLKOMNA !

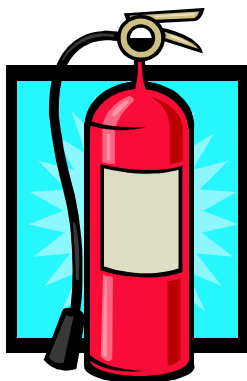



Røde Korset

Lumparlands avdelnings kondoleanser
kan du köpa vid Matboden Ab

LUMPARLÄNNINGAR

SE HIT !



servicebilen för
HANDBRANDSLÄCKARE
Besöker din kommun

TISDAG: 14.02.2012
fr.o.m kl: 18.00
på BRANDSTATIONEN

Program:

Brandinspektör Henrik Olofsson är på plats och svarar på frågor.

Uppvisning av Handbrandsläckarnas förmåga att släcka eld.

Möjlighet att få testa på att släcka eld med släckfilt eller med handbrandsläckare.

Försäljning av handbrandsläckare, mm.

Kaffe servering.

Alla är varmt välkomna !

Hamsafe & Lumparlands FBK.



Passa på att få släckaren kontrollerad !

Socialsekreteraren har semester mellan den 6.2. och 20.2.2012. Vid akuta barnskydds- och utkomstären den vänligen kontakta socialkansliet i Lemland tel. 34 940.

Socialnämnden.



LUMPARLANDS TRIVSELFOND

för pensionärer

Fondbrev finns att köpa på Matboden och på Ålandsbanken i Lemland.



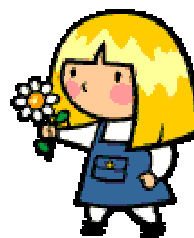
Röda Korset

Lumparlands avdelning

Stort tack för all uppvaktning vid vår 50års jubileum!

Bilder från mottagningen på skolan och från utställningen av kläder som fanns på biblioteket finns på hemsidan <http://lumparland.redcross.fi>

Blomlökarna som vi fick i uppdrag att ge vidare är nu planterade vid dagiset där vi hoppas att personal och barn ska njuta av dem.



Styrelsen för år 2012:

Ordförande	Ann-Sofi Perjus	0457-5244225
Viceordförande	Cecilia Aaltonen-Lindblom	0457-3422504
Sekreterare	Göta Alm	35799
Kassör	Ann-Christin Pitzén	040-5786226

Styrelsemedlemmar	Inger Lindgren
	Mikael Blomqvist
	Gun Williams
	Mauritz Roos
	Lasse Lahti
	Angelica Björklund

Ta gärna kontakt med oss om du vill vara med i någon aktivitet eller om du har fina idéer om hur vi kan utveckla verksamheten!

Eventuella bidrag kan ges i sparbössan som finns vid Matboden eller till vårt konto Ålandsbanken 660100-1090620 (FI22 6601 0001 0906 20)

Mises mobila ÅVC besöker Lumparland

följande tisdagar 16:00-18.00

14 februari	10 april	12 juni
13 mars	15 maj	10 juli

Utan extra kostnad kan du lämna:

- Metall
- Impregnerat trä
- Lysrör
- Porslin och krusor (en hink)
- Planglas/dricksglas (en hink)
- Brännbart restavfall i säck med sopmärke
- Elektronik
- Rent trä
- Farligt avfall

Brännbart restavfall i säck utan sopmärke debiteras enligt prislista.

Kom ihåg att ta med ditt Misekort!



ÅLANDS MILJÖSERVICE

tel. 23844 | e-post: info@mise.ax | www.mise.ax

Billigare att lämna avfall med förköpta sopmärken.

När du lämnar brännbart restavfall i säck till återvinningscentralen eller den mobila återvinningscentralen så blir kostnaden lägre om du klistrar på ett förköpt sopmärke.

Sopmärken säljs på Mises kontor, Elverksgatan 1, till en kostnad av 5 €/st.

Klistrar du inte på ett förköpt sopmärke och vi istället skickar faktura kostar det 10 € att lämna en säck brännbart restavfall.

Kontoret håller öppet måndag-onsdag 9-12.



ÅLANDS MILJÖSERVICE

tel. 23844 | e-post: info@mise.ax | www.mise.ax

Återvinnings- centraler

ÅVC Mariehamn

Måndag	12-19
Tisdag-torsdag	12-17
Lördag	10-14

ÅVC Jomala

Tisdag	12-18
Lördag	13-16

(lördagar april-oktober)

Du som har fastboende eller fritidsfastighet i Lumparland kan också lämna avfall till Bengtsböle återvinningscentral i Lemland.

Bengtsböle återvinningscentral
håller öppet helgfria:

Måndagar	16-20
Lördagar	10-13

Utan avgift kan du lämna:

- Farligt avfall
- Återvinningsbart avfall
- Säck med brännbart restavfall försett med Mises sopmärke

Säck med brännbart restavfall utan sopmärke, säck med deponiavfall och grovavfall (t.ex. möbler) faktureras enl. Mises prislista.

Kom ihåg att visa upp ditt Misekort för personalen!



ÅLANDS MILJÖSERVICE

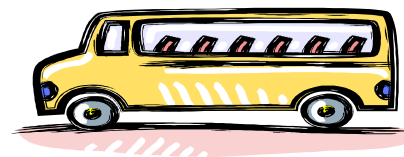
tel. 23844 | e-post: info@mise.ax | www.mise.ax



Info om busstrafiken på linje 5

För resenärernas bekvämlighet görs en liten ändring på förmiddagsturen 10.10 från Mariehamn. Bussen går via Klemetsby på väg ner till Långnäs **endast vid behov**. Ordinarie invikning till Klemetsby blir det på returresan från Långnäs, avgångstiden från Klemetsby till Mariehamn blir då 11.40. Ändringen träder i kraft onsdagen den 8 februari.

För mer information,
kontakta Ålandstrafiken tfn 525 100 eller Williams Buss tfn 040 563 5752.



Nästa infoblad utkommer
måndagen den
5:e mars 2012.

Om du vill ha med något i infobladet skicka
e-post till:

infobladet@lumparland.ax
eller ring tel. 359 021

Hälsningar: Åsa Mattsson

LUMPARLANDS KOMMUN

Kyrkvägen 26,
22630 Lumparland
Tel: 35900 Fax: 35756

Kommunens e-post adress:
info@lumparland.ax

Kommunens hemsida:
www.lumparland.ax

DEADLINE FREDAG 24 FEBRUARI 2012

LEMLAND-LUMPARLANDS FÖRSAMLING



ADRESS: Lemlandsvägen 1328,
22610 Lemland | TELEFON: 018-34042
Kansliet öppet: mån, tis, tor 9.00-12.00
E-POST: lemland-lumparland@evl.ax | FAX: 018-34590
WEBBSIDA: www.lemland-lumparland.evl.ax



info | febuari 2012



Vinterns tid.

Januari och februari är (borde åtminstone vara!) den Ariktiga vinterns tid som inte bara är arbete och kamp, utan också tid för snöaktiviteter. Varje årstid har sin tjusning, nu är tid för den som tycker om att skida och uppleva tjusningen i backar och finter att göra det.

I år har februari 29 dagar, en dag längre än vanligt eftersom det är skottår. En dag som återkommer bara vart fjärde år, egentligen en konstgjord förlängning av kalenderåret, men inte desto mindre nödvändig för att sol- och månåret, dagarnas längd och mätningen av tiden skall gå ihop.

Tidens gång kan vi ändå inte manipulera, vi får vara tacksamma för den dag som är idag och be om Herrens beskydd, nåd och välsignelse för vårt livs dagar.

Roger Syrén, tf kyrkoherde 9.1-4.3.2012



Tycker du om att sjunga?

barnsånger, sånglekar, andliga sånger m.m.

Församlingen startar barnkörer i samarbete med föreningen Bel Canto. Ledare är Catherine Frisk Grönberg.

Vi träffas på **onsdagar**
i församlingshemmet Birgittagården
start den 8.2
kl. 14.30-15.30 åk 1-3
Kl. 15.30-16.30 åk 4-6

Är du intresserad att komma med? Har du frågor, åsikter eller vill du anmäla dig ta kontakt med ledare Catherine Frisk Grönberg redan nu. tel. 0457 524 4002 (ons-fre) eller via e-mail: catherine.frisk@gmail.com

Konsert med vokal- och orgelmusik



tisdagen den 14.2 kl. 19.00
i Sta Birgitta kyrka, Lemland

medverkar
Kaj-Gustav Sandholm, organist,
dirigent och sångensemble
Laudamus

Infobladet hittar du också i den mittersta postlådan vid pastorskansliet.



LEMLAND-LUMPARLANDS FÖRSAMLING

*St Birgitta kyrka, Lemland
St Andreas kyrka, Lumparland*

*Församlingshemmet Birgittagården
Norra Söderbyvägen, Lemland*

FEBRUARI

Tis 07.02

Klapp & Klang kl. 18.00

i Birgittagården

Maria Hägglom



Ons 08.02

Nattvard kl. 13.30 i Sveagården

Roger Syrén och Ádám Kiss

Barnkör åk 1-3 kl. 14.30-15.30

i Birgittagården

Catherine Frisk Grönberg



Barnkör åk 4-6 kl. 15.30-16.30

i Birgittagården

Catherine Frisk Grönberg

Juniorklubb kl. 18.30-19.30 i Birgittagården

Richard, Mathilda och Linnea

Fre 10.02

Kapellkretsen kl. 13.30

i Kapellhagen

*Ruby Karlsson, Viola Andersson
och Gunvor Ekstrand*



Nattvard kl. 14.00

i Stiftelsen Hemmet

Roger Syrén och Ádám Kiss

Sön 12.02 2 söndagen före fastetiden

Kvällsgudstjänst kl. 18.00

i Sta Birgitta kyrka

*Roger Syrén och vikarierande kantor
Sam österlund från Gideoniterna medverkar
Kollekt: Giodiniterna*



Tis 14.02

Birgittakretsen kl. 13.00

i Birgittagården

Roger Syrén och Christina Svanfelt

Konsert med vokal- och orgelmusik

kl. 19.00 i Sta Birgitta kyrka

*medverkar Kaj-Gustav Sandholm, organist, dirigent
och sångensemble Laudamus*

Ons 15.02

Barnkör åk 1-3 kl. 14.30-15.30

i Birgittagården

Catherine Frisk Grönberg

Barnkör åk 4-6 kl. 15.30-16.30

i Birgittagården

Catherine Frisk Grönberg

Juniorklubb kl. 18.30-19.30

i Birgittagården

Linnea



Fre 17.02

Nattvard kl. 13.30 i Kapellhagen

Roger Syrén och Ádám Kiss

Sön 19.02 fastlagssöndagen

Gudstjänst kl. 10.00

i St Andreas kyrka

*Roger Syrén och Ádám Kiss
Kollekt: Finska Missionssällskapet*



Ons 22.02

Nattvard kl. 13.30 i Sveagården

Roger Syrén och Ádám Kiss

Juniorklubb kl. 18.30-20.00 i Birgittagården

Richard, Mathilda och Linnea

Fre 24.02

Kapellkretsen kl. 13.30 i Kapellhagen

Ruby Karlsson, Viola Andersson och Gunvor Ekstrand

Sön 26.02 1 söndagen i fastan

Högmässa kl. 10.00

i Sta Birgitta kyrka

*Roger Syrén och Ádám Kiss
Kollekt: Stifsgården Lärkulla*



LEMLAND-LUMPARLANDS FÖRSAMLING

*St Birgitta kyrka, Lemland
St Andreas kyrka, Lumparland*

Tis 28.02

Birgittakretsen kl. 13.00 i Birgittagården
Roger Syrén och Christina Svanfelt



Ons 29.02

Barnkör åk 1-3 kl. 14.30-15.30
i Birgittagården
Catherine Frisk Grönberg

Barnkör åk 4-6 kl. 15.30-16.30
i Birgittagården
Catherine Frisk Grönberg

Juniorklubb kl. 18.30-19.30 i Birgittagården
Richard, Mathilda och Linnea

MARS

Fre 02.03

Andakt kl. 13.30 i Kapellhagen
Roger Syrén och Ádám Kiss



Sön 04.03 2 söndagen i fastan
Kvällsmässa kl. 18.00
i St Andreas kyrka
Roger Syrén och vikarierande kantor
Kollekt: Församlingsförbundet r.f.

*Församlingshemmet Birgittagården
Norra Söderbyvägen, Lemland*

Tis 06.03

Klapp&Klang kl. 18.00
i Birgittagården
Maria Häggblom

Ons 07.03

Barnkör åk 1-3 kl. 14.30-15.30
i Birgittagården
Catherine Frisk Grönberg

Barnkör åk 4-6 kl. 15.30-16.30
i Birgittagården
Catherine Frisk Grönberg

Juniorklubb kl. 18.30-19.30 i Birgittagården
Richard, Mathilda och Linnea

Fre 09.03

Kapellkretsen kl. 13.30 i Kapellhagen
Benny Andersson, Viola Andersson och Gunvor Ekstrand

Nattvard kl. 14.00 i Stiftelsen Hemmet
Benny Andersson och Ádám Kiss

Sön 11.03 3 söndagen i fastan
Gudstjänst kl. 10.00
i St Birgitta kyrka
Benny Andersson och Ádám Kiss



JUNIORKLUBB:

leka, pyssla, sjunga, vara tillsammans
för dig som är 7-12 år



onsdagar 18.30
i församlingshemmet
Birgittagården i Lemland

Alla hjärtligt välkomna med!

Ledare:

Richard tel. 0457 34 37 300
Linnea tel. 0400 138 427
Mathilda tel. 040 57 21 888

Kretsverksamhet för vuxna. Vi dricker
eftermiddagskaffe tillsammans och
diskuterar.
Om du vill handarbete får du gärna göra
det.
”Kaffepengen” går till missionen.

BIRGITTA- OCH KAPELL- KRETSEN



**ALLA NYA OCH GAMLA
VÄLKOMNA MED!**

LEMLAND-LUMPARLANDS FÖRSAMLING

Verksamheten är riktad till barn under skolåldern tillsammans med en vuxen. Vi sjunger sånger med rörelser.



Klapp&Klang

tisdag jämna veckor



**i Birgittagården kl. 18.00
med Maria Häggblom**

Nya och gamla välkomna med!

HAR DU TAPPAT BORT DINA SAKER I LEMLANDS ELLER I LUMPARLANDS KYRKA?



Kanske du ser dem här. Sakerna finns i pastorskansliet i Lemland. Kom och hämta din.



Kyrkoherdens ledigheter:

9.1-4.3: Vikarie: Roger Syrén
tel., 040 513 77 11

Kantorns ledigheter:

11-14.2, 20-21.2, 3-6.3



BEFOLKNINGSREGISTRET MODERNISERAS

Mikael Karlsson, Christoffer Andersson och Markus Lindström från företaget Arkiv Digital har varit på Margaretagården och fotograferat församlingens familjeakter och kyrkböcker till det nya digitala arkivet.

Största förändringen i framtiden kommer att vara för dem som behöver ämbetsbetyg. Det blir möjligt att få dem från ett och samma ställe, inte som idag att det behövs ett ämbetsbetyg från varje församling där personen levat. Dessutom så sparas kyrkböcker då man inte längre behöver bläddra i dem.



Text & bild Tinca Björke