



# INFOBLAD

V49~MÅNDAGEN 5 DECEMBER 2011

NUMMER  
12/2011

Samhällsinformation från Lumparlands  
kommun och Lemland-Lumparlands församling



## PENSIONÄRSTRÄFF OCH GENTLEMANNATRÄFF

Kom och njut av skolans lucia med följe som underhåller oss med julsånger  
inför den annalkande julen.



Därefter spelar vi BINGO!

Vi träffas på Kapellhagen den 8 december kl. 13.00.

Varmt välkomna önskar:  
Hemservicepersonalen.



VÄLKOMNA TILL ÅRETS JULKONSERT

MED TRIOLEN OCH VÅR NYE  
DIRIGENT/KÖRLEDARE FREDRIK ERLANDSSON

I LEMLANDS KYRKA  
19 DECEMBER KL. 19.30

PROGRAMBLAD MED SÅNGTEXTER 10 EURO



## LUMPARLANDS TRIVSELFOND för pensionärer

Fondbrev finns att köpa på Matboden och på Ålandsbanken i Lemland.

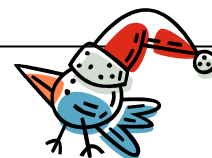
MATBODEN



Måndag-fredag 9-17.30  
Lördagar 9-13  
Välkomna att handla i Er butik !



## Direktörens ruta



*Julen, julen, julen är kommen... Inget vitt på marken ännu. Vi får låta de trevliga julljusen lysa upp vårt sinne istället. Å kom ihåg att besöka de ensamma under julhelgerna.*

I och med årsskiftet önskar vi sköna pensionärsdagar till byggnadsinspektör/kommuntekniker Peter Häggström. Vi tackar honom för hans insatser för kommunens bästa. I årsskiftet inleds också det byggnadstekniska samarbetet med Lemland. Mer information kommer senare.  
Budgeten för 2012 fastställs innan jul.

I november behandlade kommunstyrelsen bl.a. följande ärenden:

Detaljplaneändring för kvarter 10 och 11 i Klemetsby by (Industriområdet i Långnäs)  
Presidentval 2012; Förtidsröstning och röstning på valdagen  
Utlåtande; Ansökan om jordförvärvstillstånd  
Anhållan om befrielse från förtroendeuppdrag  
Val av ny personlig ersättare i socialnämnden  
Val av ny ledamot i kommunala centralvalnämnden och valnämnden samt ersättare i valbestyrelsen  
Ny barnomsorgstaxa enligt den nya barnomsorgslagen  
Beskattningsnivåer; skatteprocenter för inkomstskatt och fastighetsskatt 2012  
Meddelande om initiativ under verksamhetsåret 2010  
Antal resor-färdtjänst enligt socialvårdsförordning  
Färdtjänsttaxan-färdtjänst enligt lag om service och stöd på grund av handikapp  
Stödservicetaxa inom hemservice fr.o.m. 1.1.2012  
Budget 2012  
Nivån på budgetens bindande verkan 2012  
Taxor och avgifter 2012  
Samarbetsavtal mellan Lumparlands och Lemlands kommuner gällande byggnadsinspektion och kommunalteknik  
Val av ny ledamot i kommunala centralvalnämnden och valnämnden samt ersättare i valbestyrelsen

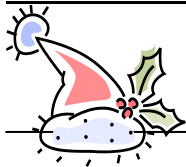
I november behandlade kommunfullmäktige bl.a. följande ärenden:

Detaljplaneändring för kvarter 10 och 11 i Klemetsby by (Industriområdet i Långnäs)  
Anhållan om befrielse från förtroendeuppdrag  
Val av ny personlig ersättare i socialnämnden  
Val av ny ledamot i kommunala centralvalnämnden och valnämnden samt ersättare i valbestyrelsen  
Ny barnomsorgstaxa enligt den nya barnomsorgslagen  
Beskattningsnivåer; skatteprocenter för inkomstskatt och fastighetsskatt 2012  
Meddelande om initiativ under verksamhetsåret 2010  
Antal resor-färdtjänst enligt socialvårdsförordning  
Färdtjänsttaxan-färdtjänst enligt lag om service och stöd på grund av handikapp

Jag önskar alla lumparlänningar en God Jul och ett Gott Nytt År.

Tomas Urvas  
kommundirektör





## MATSEDEL - Lumparlands Grundskola

### Vecka 49

Måndag	05 december	Lov
Tisdag	06 december	Lov
Onsdag	07 december	Havregrynsgröt m. sylt, pålägg o. frukt
Torsdag	08 december	Potatis- o. purjosoppa o. ost
Fredag	09 december	Kalops o. potatis

### Vecka 50

Måndag	12 december	Fyrflingsgröt m. sylt, pålägg o. frukt
Tisdag	13 december	Sjömanskorv
Onsdag	14 december	Fisk
Torsdag	15 december	Kycklingsoppa o. ost
Fredag	16 december	Pannbiff

### Vecka 51

Måndag	19 december	
Tisdag	20 december	
Onsdag	21 december	ÖPPEN
Torsdag	22 december	
Fredag	23 december	



### Vecka 52

Måndag	26 december	
Tisdag	27 december	
Onsdag	28 december	ÖPPEN
Torsdag	29 december	
Fredag	30 december	



### MEDISKURS

Vardagsjuridik, arvsrätt, gåvor m.m.

Ledare: Guy Björkqvist  
Tid: 21 januari kl. 12:00 - 15:00.  
Plats: Lumparlands bibliotek.

**OBS! Endast 12 platser! Anmäl er till medis tel. 531620**



### TIPS FRÅN AGENDA 21 KONTORET

Dra ned på rengöringsmedel. Det räcker med såpa, handdiskmedel, citronsyra, ättikssprit, T-röd och mirakeltrasa för att hålla smutsen borta.



# Hej

Nu börjar vi servera Middag ombord  
Mot förhandsbokning kan ni  
Välja någon av dessa rätter

**Jägarsmörgås 12 €**

**Grisfile Bearnaise 18 €**

**Degerby biff 22 €**

*(Helstekt oxfile med vitlökspotatis)*

**Skarvens Frestelse**

*(Smörstekt Abborrfile med räksås)*

Introduktions erbjudande  
**Jägarsmörgås för 10 €**

*Förståss serverar vi även dagens rätt alla dagar!*



**Skarven**  
**Cafe**

	Svinö	Degerby		Degerby	Svinö
Veckodag	Avgång	Ankomst	Veckodag	Avgång	Ankomst
Mån - Lör	07.05 <sup>2</sup>	07.35	Mån - Lör	06.30 <sup>2</sup>	06.58
Mån - Fre	08.25	08.55	Mån-Fre	07.45	08.15
Alla dagar	08.25 <sup>2</sup>	08.55	Alla dagar	07.45 <sup>2</sup>	08.15
Alla dagar	09.35 <sup>2</sup>	10.05	Alla dagar	09.00 <sup>2</sup>	09.30
Alla dagar	10.45	11.15	Alla dagar	10.10	10.40
Alla dagar	13.15	13.45	Alla dagar	12.00	12.30
Alla dagar	14.30	15.00	Alla dagar	13.55	14.25
Alla dagar	15.40	16.10	Alla dagar	15.05	15.35
Alla dagar	16.50	17.20	Alla dagar	16.15	16.45
Mån - Fre	18.00	18.30	Alla dagar	17.25	17.55
Lör - Sön	18.55	19.25	Alla dagar	19.30	20.00
Alla dagar	20.15	20.45	Alla dagar	20.50	21.20
Alla dagar	21.30	22.00	Alla dagar	22.25 <sup>1</sup>	22.55
Mån-ons	23.00 <sup>1</sup>	23.30	Alla dagar	23.20 <sup>1</sup>	23.50
Tor-sön	23.55 <sup>1</sup>	00.25			
Alla dagar	23.55 <sup>1</sup>	00.25			

M/S Skarven tfn +358 (0)40 173 3600

Ring och beställ nu tel . 0457 3439301

*Jultallrik inkl. Sillassiätt serverar vi alla dagar fr.o.m. 26 nov*

*Välkommen*

**Röda Korset**

Lumparlands avdelning



God Jul och Gott Nytt År  
önskar Lumparlands Röda kors avdelning  
till alla sina medlemmar och bidragsgivare.

Tack för att ni ställer upp!

Matboden säljer Röda korsets julkort till förmån för insamlingen Jul i sinnet. Man kan även beställa kort via Ann-Sofi (tel 36260/04575244225) .

- **Enkla med porto (fungerar till hela världen) á 1,30 €**
- **Dubbla med kuvert och porto (fungerar till hela världen) á 1,90 €**
- Lumparlandskort (motivet föreställer en flicka i Lumparlands folkdräkt som klär en åländsk julgran) á 0,40 €

Man kan även lämna bidrag till insamlingen genom att ringa numret 0600 16555 **(9,93 €/samtal + lna)** eller genom att ge ett bidrag till kontot Nordea 159630-202020, IBAN FI17 1596 3000 2020 20 eller bidra via sms: Sänd meddelandet HJM15 till nummer 16499. Meddelandet kostar dig 15 euro.

Vi vill även tipsa om möjligheten att köpa julgåvor som samtidigt hjälper andra på Röda korsets webbutik: [www.rodakorsbutiken.fi](http://www.rodakorsbutiken.fi) (Är ni intresserade av denna möjlighet men inte har dator eller datorvana så ta kontakt med Ann-Sofi så fixar vi det tillsammans!



### Om Jul i Sinnet:

Insamlingen Jul i Sinnet inleds fredagen den 19 november 2011 och pågår fram till julafton. Insamlingen ordnas redan för 14 gången och i år vill man påminna om att det också i denna stund finns 150 000 barn i vårt land som lever i fattiga familjer. Målet med insamlingen är att köpa presentkort som ger mindre bemedlade barnfamiljer och barnfamiljer i trångmål möjlighet att köpa mat inför jul. Presentkortet är värda 70 euro och är avsedda att sprida julstämning.

Insamlingen ordnas av Finlands Röda Kors och Mannerheims Barnskyddsförbund (MBF). Insamlingen genomförs i samarbete med Yles Morgon-tv, Radio Suomi och Kesko. MBF och FRK väljer ut de familjer som är i behov av hjälp.

Presentkort delas ut till barnfamiljer som har hamnat i en svår ekonomisk situation t.ex. på grund av att det är en ensamförsörjarfamilj eller som en följd av långvarig arbetslöshet, föräldrarnas tillfälliga arbete, sjukdom, handikapp eller någon annan kris.



# Jerkers Fastighetservice

- när det gäller bra service

Jerkers Fastighetservice är ett litet företag på Föglö som i huvudsak sysslar med elinstallationer och service i skärgården och på fasta Åland.

Vi säljer och utför service på till exempel: el-paneler och tillbehör från NAPS, luftsolångare från SolarVenti och luftvärmepumpar från Mitsubishi.

Vi sysslar även med styr- och regler teknik på till exempel reningsverk och pumpstationer.

Vi har en NY produkt i vårt sortiment: energidisplayen ELIQ! Ta kontroll över din elförbrukning med hjälp av ELIQ, enkel att installera och att använda!

**Kontakta Jerker för mer information!**

Föglövägen 102, 22710 Föglö  
Tel. 0400 887 075, hem 50181  
jerkersfastighetservice@aland.net  
www.jfs.ax

## Ta kontroll över elförbrukningen!



ELIQ ger dig kunskap om vad i ditt hem som slukar energi så att du kan ta kontroll över din elförbrukning och därmed sänka din elräkning. Du fäster enkelt sändaren själv på din elmätare med tejp. Pekskärmen är lätt att förstå sig på!

Kontakta Jerkers Fastighetservice om du är intresserad!

# Jerkers Fastighetservice

Föglövägen 102, 22710 Föglö  
Tel. 0400 887 075, hem 50181  
jerkersfastighetservice@aland.net  
www.jfs.ax

## Arvoden för år 2011

Till Er som sitter i nämnder och övriga som har rätt till arvode:

Kom ihåg att lämna in skattekort för biinkomst senast fredagen den 9 december.

Lämna också in kontonr om ni inte fått ersättning tidigare.

Om skattekortsuppgifter saknas innehålls 60 % skatt på arvodet.

Det går bra att skicka uppgifterna på fax (018-35756) eller per mail:

[margareta.nordblom@lumparland.ax](mailto:margareta.nordblom@lumparland.ax)

Hälsningar Margareta



  
Röda Korset

Lumparlands avdelnings kondoleanser  
kan du köpa vid Matboden Ab



## Lumparlands bibliotek informerar:

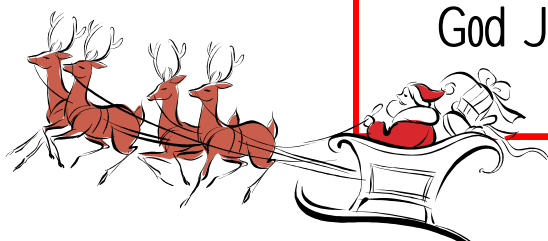
Nyhet på biblioteket! Nu kan du låna en el-energimätare på biblioteket i samarbete med Ålands Elandelslag. Passa på att testa hur mycket dina el-apparater i hemmet förbrukar. Du blir medveten om hur mycket dina apparater förbrukar och förhoppningsvis skall detta göra det lättare att spara el-energi. Mätaren är mycket lätt att använda. Lånetiden är 14 dagar. På ÅEA:s hemsida [www.el.ax](http://www.el.ax) kan man läsa mera om spartips och el-energibesparing.



### **BIBLIOTEKET ÄR JULÖPPET:**

Tisdag och onsdag kl. 16.00-20.00.

**Välkomna!**



God Jul och Gott Nytt År!



Nästa infoblad utkommer  
måndagen den  
**2:a januari 2012.**

Om du vill ha med något i infobladet  
skicka e-post till:

[infobladet@lumparland.ax](mailto:infobladet@lumparland.ax)  
eller ring tel. 359 021

Hälsningar: *Åsa Mattsson*

### **LUMPARLANDS KOMMUN**

Kyrkvägen 26,  
22630 Lumparland  
Tel: 35900 Fax: 35756

Kommunens e-post adress:  
[info@lumparland.ax](mailto:info@lumparland.ax)

Kommunens hemsida:  
[www.lumparland.ax](http://www.lumparland.ax)



**DEADLINE FREDAG 23 DECEMBER 2011**

# LEMLAND-LUMPARLANDS FÖRSAMLING



ADRESS: Lemlandsvägen 1328,  
22610 Lemland | TELEFON: 018-34042  
Kansliet öppet: mån, tis, tor 9.00-12.00  
E-POST: lemland-lumparland@evl.ax | FAX: 018-34590  
WEBBSIDA: www.lemland-lumparland.evl.ax



## info | december 2011

### BIRGITTA- OCH KAPELLKRETSEN



#### Terminsavslutning

Fredagen den 16 december kl. 13.30  
i Kapellhagen

VÄLKOMNA!

Skjuts från Lemland? Hör av er till kansliet  
tel. 34042.

### Kom med och sjung *De vackraste julsångerna*



onsdagen den 28.12.2011  
kl. 19.00  
i Sveagården

Församlingen bjuder på kaffe

***Hela församlingen välkommen!***



### JUNIORKLUBB:

leka, pyssla, sjunga, vara  
tillsammans för dig som är 7-12 år

onsdagar 18.30-19.30  
i församlingshemmet  
Birgittagården i Lemland

Terminsavslutning  
14.12 kl. 18.30-20.00

Alla hjärtligt välkomna med!

Ledare:

Richard tel. 0457 34 37 300

Linnea tel. 0400 138 427

Mathilda tel. 040 57 21 888

### Kyrkoherdens ledigheter:

17-20.12, 26-27.12, 2-3.1 Vikarie:  
Gannevi Styrström, tel. 0457 342 5045

### Kantorns ledigheter:

10-11.12, 19-20.12, 26-27.12, 2-3.1

Infobladet hittar du också i den mittersta postlådan vid pastorskansliet.  
Kom och hämta!



# LEMLAND-LUMPARLANDS FÖRSAMLING

*St Birgitta kyrka, Lemland  
St Andreas kyrka, Lumparland*

*Församlingshemmet Birgittagården  
Norra Söderbyvägen, Lemland*

## **December**

**Tis 06.12**

**Gudstjänst kl. 10.00**

**i St Birgitta kyrka**

*Ewert Gustafsson och Ádám Kiss*

*Kollekt: Kyrkostyrelsen*



**Juniorklubb kl. 18.30 i Birgittagården**

*Richard, Linnea och Mathilda*

**Fre 09.12**

**Jullunch kl. 13.00**

**i Lemböte lägergård**



**Sön 11.12 Tredje advent**

**Familjemässa kl. 10.00 i Solkulla**

*Benny Andersson och Lita Gustavsson*

*Kollekt: Församlingens barn- och ungdomsarbete*

**Tis 13.12**

**Luciamorgon kl. 08.00**

**i St Andreas kyrka**

*Ewert Gustafsson,*

*Lumparlands skola medverkar*

*Alla välkomna!*



**Ons 14.12**

**Nattvard kl. 13.30 i Sveagården**

*Benny Andersson och Ádám Kiss*

**Juniorklubbens  
terminsavslutning**

**kl. 18.30 i Birgittagården**

*Richard, Linnea och Mathilda*



**Julkonsert med Intermezzokören**

**kl. 19.30 i St Birgitta kyrka**

**Fre 16.12**

**Missionskretsarnas  
terminsavslutning**

**kl. 13.30 i Kapellhagen**

*Benny Andersson, Ewert Gustafsson, Viola Andersson  
och Gunvor Ekstrand*



**Nattvard kl. 15.00 i Stiftelsen Hemmet**

*Benny Andersson och Ádám Kiss*

**Sön 18.12 Fjärde advent**

**Kvällsmässa kl. 18.00**

**i St Andreas kyrka**

*Gunnevi Styrström och Ádám Kiss*

*Ann-Christina Lundberg och Inger Andersson, sång*

*Kollekt: Verksamheten i Borgå stift*



**Mån 19.12**

**Julkonsert med Triolen kl. 19.30**

**i St Birgitta kyrka**

**Ons 21.12**

**Lumparlands skolans julgudstjänst**

**kl. 11.45 i St Andreas kyrka**

*Benny Andersson, Ewert Gustafsson och Ádám Kiss*

**Fre 23.12**

**Nattvard kl. 13.30 i Kapellhagen**

*Benny Andersson och Ádám Kiss*



**Julkonsert**



**onsdagen den 14.12.2011 kl. 19.30**

**i St Birgitta kyrka i Lemland**

**med Intermezzo-kören**

**Välkommen!**



**Julkonsert**



**måndagen den 19.12.2011 kl. 19.30**

**i St Birgitta kyrka i Lemland**

**med Triolen**

**Välkommen!**

**Fridfull adventstid!**

# LEMLAND-LUMPARLANDS FÖRSAMLING

*St Birgitta kyrka, Lemland  
St Andreas kyrka, Lumparland*

*Församlingshemmet Birgittagården  
Norra Söderbyvägen, Lemland*



## **JULHELGEN I FÖRSAMLINGEN**

**Julafton 24.12**

**Julbön kl. 12.00 i St Andreas kyrka**  
Benny Andersson och Ádám Kiss  
Tore Karlsson, solosång  
Kollekt: Stiftelsen Hemmet

**Julbön kl. 14.00 i Sta Birgitta kyrka**  
Ewert Gustafsson och Ádám Kiss  
Martin Lundberg, solosång  
Kollekt: Stiftelsen Hemmet

**Julnattsmässa kl. 23.00 i Sta Birgitta kyrka**  
Benny Andersson och Ádám Kiss  
Martin Lundberg, solosång  
Kollekt: Stiftelsen Hemmet

**Juldagen 25.12**

**Julotta kl. 09.00 i St Andreas kyrka**  
Ewert Gustafsson och Ádám Kiss  
Lemlandsflickorna, sång  
Kollekt: Kyrkans Utlandshjälp

**Annandag jul 26.12**

**Bygudstjänst kl. 13.00 i Norrkulla, Järsö**  
Ewert Gustafsson och Lita Gustavsson  
Kollekt: Kyrkans Utlandshjälp

**Ons 28.12**

**De vackraste julsångerna  
kl. 19.00 i Sveagården**  
Kaffebjudning



## **NYÅR I FÖRSAMLINGEN**

**Nyårsdagen 01.01**

**Gudstjänst kl. 14.00 i St Andreas kyrka**  
Benny Andersson och Ádám Kiss

**Trettondagen 06.01**

**Högmässa kl. 11.00 i St Andreas kyrka**  
Benny Andersson och Ádám Kiss

**2 söndagen efter jul 08.01**

**Högmässa kl. 10.00 i Sta Birgitta kyrka St  
Andreas kyrka**  
Benny Andersson och Ádám Kiss



God Jul  
och  
Gott Nytt år 2012!

